



初夢 (はつゆめ)

一富士、二鷹、三茄子、四扇、五多波姑、六座頭

時間は刻々とすぎ、とうとう年の瀬を迎えてしまいました。新年を迎える準備はお済ですか？

皆様にとって2013年はどのような年でしたでしょうか。

終わり良ければすべてよし。何かと慌しくおられるように過ぎるこの時期ですが、一年のそうまとめをしっかりと終え、新しい気持ちで新年に繋げていきたいものですね。

なかきよのとをのねぶりのみなめざめなみのりぶねのをとのよきかな
永き世の遠の眠りの皆目覚め波乗り船の音をの良きかな

このおまじないを唱えと縁起の良い初夢をみれるとのことです。

では皆様 よいおとしを・・・

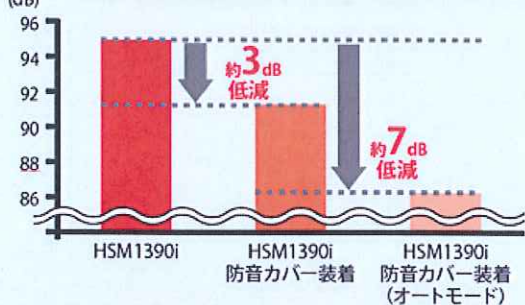
早朝夜間もこれで安心!!

中型除雪機専用防音カバー新登場!!



除雪時の騒音低減量 (作業者の耳元騒音)

※オーガ回転時の騒音 (Honda調べ。2013年10月現在)



1) HONDA 独自の設計により、
エンジン音を低減。

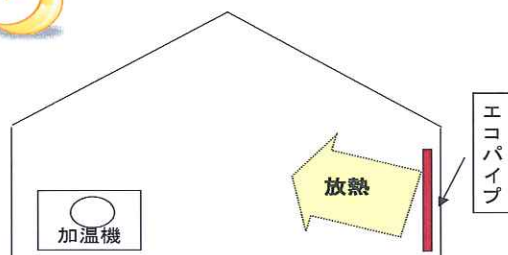
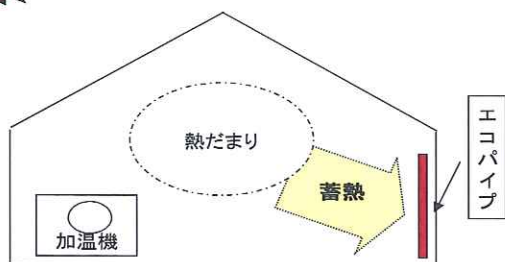
2) 形状はスタイリッシュな

ラウンドフォルム。

3) 対応機種:HSM1380i、HSM1390i
(2011年8月以降生産機種)

小売価格
¥36,000(税別)

ハウス用蓄放熱パイプ『エコパイプ』

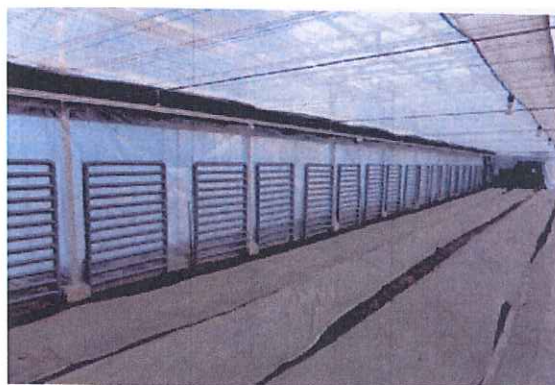


燃料や電源不要です。

日中は太陽熱や加湿器で発生した熱をエコパイプに蓄熱し、夜間は室温が低下すると蓄熱した熱を放熱します。

設置も簡単です。

一般的なビニールハウスには組立、設置することで使用できますが、トンネルハウスには一本もののエコパイプをただ入れるだけという手軽さからそのような使い方も売れ筋になってきております。



MILLKURU[®]
mini

水を吸うもみ殻

ミルクル・ミニ

もみ殻播漬[すりつぶし]装置
GMG-150D

シンプルな機械構成で高い操作性を実現。



- ・狭いスペースにも楽々納まるコンパクト設計
- ・抜群の低騒音運転

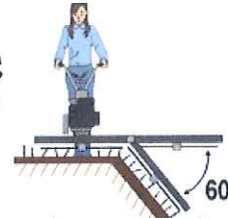
OREC 新情報！！

WM626

さらなる進化！！
2輪駆動で登場！！



コンパクト・計量設計で
快適な作業性！



60°の
角度変更
可能！

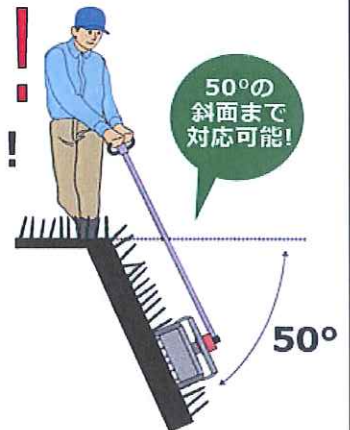
刈幅 310mm × 2(600mm)
最大出力 6.3ps

限定品！！
SP850B



お値打ち品！！
早いもの勝ちです！！

傾斜地も斜面の上から安全に作業！
操作はすべて手元でOK！



50°の
斜面まで
対応可能！

4輪駆動・幅広スパイク車輪
前後往復刈り機能搭載！

新機種！！
SP650

女性でもらくらく操作



ハンドルを横にすると
自動でリヤガードが開きます。



ダブルクロスナイフ搭載で
草刈作業を楽に、きれいに！



コンパクト設計により
操作性の向上！
パワフルな草刈作業を実現！

アテックス 新情報

R-980F

我が道を行く！
力強い走り！
刈馬王 4WD



小売価格 ¥1,047,900(税込)

- 1) 力強くスムーズな走破性
→傾斜地や凹凸のある場所でも抜群の走行性能！
- 2) パワフルチャージポンプ付 HST(13cc)搭載
→低燃費で機械への負担を低減！
- 3) 軽く扱いやすいハンドル

余裕の作業！
エンジン
最大出力
24 PS

ワイドな刈幅！
**刈幅
980 mm**

走破性アップ！
大径タイヤ
前輪 400mm
後輪 440mm

R-980



PREMIUM

24馬力で驚きの安さ！！
小売価格 ¥874,650(税込)

余裕の作業！
エンジン
最大出力
24 PS

ワイドな刈幅！
**刈幅
980 mm**

走破性アップ！
大径タイヤ
前輪 400mm
後輪 440mm

耐久性向上！



ボルトガード付台形刈刃

刃を固定しなくても刈刃交換が容易。
ボルトガードでボルトの頭の摩耗を防ぎます。刃先が台形なので耐久性が向上。

乗り心地アップ！



フロントサスペンション

クッションシートとあわせて快適な作業が実現。

スライドシートなど
充実装備で快適な作業を！！